

# EMERGENZA GENERICA

## ALL'ESTERNO DELL'AMBIENTE IN CUI CI SI TROVA



SE DURANTE LA LEZIONE SI VERIFICA UN EMERGENZA (INCENDIO, ALLAGAMENTO, ETC.) VERRÀ ATTIVATO UN SISTEMA DI SEGNALAZIONE ACUSTICA CON SUONO INTERMITTENTE. MANTIENI LA CALMA E SOSPENDE IMMEDIATAMENTE OGNI ATTIVITÀ.



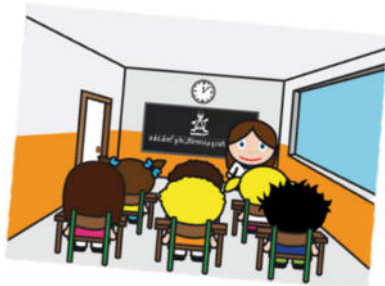
DOPO L'EMERGENZA, APPENA SENTIRAI IL DISPOSITIVO DI SEGNALAZIONE ACUSTICA PRODURRE UN SUONO CONTINUO, DISPONITI IN FILA INDIANA (DAGLI ALUNNI APRIFILA<sup>1</sup> AGLI ALUNNI CHIUDIFILA<sup>2</sup>) ED ESCI DALLA CLASSE SEGUENDO LE INDICAZIONI DEL PERSONALE SCOLASTICO FINO A RAGGIUNGERE IL PUNTO DI RACCOLTA.



1 ALUNNI IN PROSSIMITÀ DELLA PORTA  
2 ALUNNI PIÙ LONTANI DALLA PORTA  
NB: L'ALUNNO CHIUDIFILA DEVE CHIUDERE LA PORTA

# EMERGENZA GENERICA

## NELL'AMBIENTE IN CUI CI SI TROVA



SE IN CLASSE (O NEL BAGNO O IN PALESTRA O IN QUALSIASI ALTRO AMBIENTE SCOLASTICO) TI TROVI DI FRONTE AD UN EMERGENZA, SEGNALALA IMMEDIATAMENTE AL PERSONALE SCOLASTICO, IL QUALE PROVVEDERÀ A DARTI LE INDICAZIONI NECESSARIE PER METTERTI IN SICUREZZA.



SE L'EMERGENZA È NELLA TUA AULA ESCI DALLA STANZA SEGUENDO LE INDICAZIONI DEL PERSONALE SCOLASTICO FINO A RAGGIUNGERE UN PUNTO SICURO.